

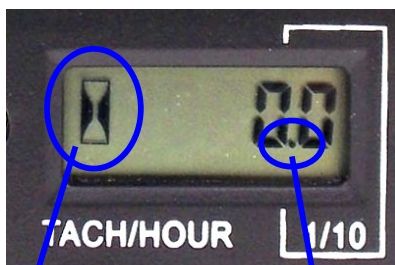
## デジタル タコ・アワーメーター 取扱い説明書

- リード線は確実に取り付けてください。
- 本体は、付属のネジや、両面テープなどで固定してください。
- 電池CR2032×1個は背面の中に樹脂で埋め込まれています。  
電池の寿命は3年ですが、2年を目安としてください。  
樹脂を掘り起こして電池を交換する場合は自己責任で行ってください。
- 1回転1点火で正しく回転数を表示します。これ以外は正しく表示しません。



### エンジン停止時 アワーメーター

回転数表示が消え、左の砂時計マークの点滅が停止し常時点灯になり、稼働時間を表示する。



「砂時計」マーク  
常時点灯

「小数点」マーク  
点灯表示

### エンジン始動時 タコメーター

左の砂時計マークが点滅し始め、下に「RPM」の表示が出る。1秒おきに回転数を表示する。



「砂時計」マーク  
点滅

「RPM」マーク  
点灯表示